

An die
Service Leiter der betroffenen
BMW Händler und Niederlassungen,
interne Fachstellen

Ihre Zeichen
Ihre Nachricht vom
Abt./Absender AQ-83 / Team Steuerung TA
Telefon
Fax
E-Mail SteuerungTA@bmw.de
Datum 17.09.2019
Thema **0061070500: RR - Übergabestützpunkt prüfen ggf. nacharbeiten
E6x**

Sehr geehrte Damen und Herren,

Firma
Bayerische
Motoren Werke
Aktiengesellschaft

Postanschrift
BMW AG
80788 München

Hausanschrift
Petuelring 130

Hausanschrift
Forschungs- und
Innovationszentrum (FIZ)
Knorrstraße 147

Telefon
Zentrale
+49 89 382-0

Fax
+49 89 382-25858

Internet
www.bmwgroup.com

Bankkonto
BMW Bank
IBAN DE02 7022 0300
5100 9409 40
BIC BMWBDEM3333

**Vorsitzender
des Aufsichtsrats**
Norbert Reithofer

Vorstand
Oliver Zipse,
Vorsitzender
Milagros Caiña Carreiro-
Andree
Klaus Fröhlich
Pieter Nota
Nicolas Peter
Peter Schwarzenbauer
Andreas Wendt

**Sitz und
Registergericht**
München HRB 42243

die Batterieplusleitung wird von der Batterie im Gepäckraum über eine Trennstelle am Gepäckraumboden zum Batterieplus-Stützpunkt im Motorraum geführt. An diesem sogenannten Übergabestützpunkt wird die Batterieplusleitung am Unterboden mittels einer Batteriekabelabdeckung von unten im Gepäckraumboden eingeklipst und anschließend im Gepäckraum mit der Batterieplusleitung im Gepäckraum verschraubt. In seltenen Fällen können Langzeiteinwirkungen wie Vibrationen und wechselnde Temperaturen in Verbindung mit einer erhöhten Feuchtigkeits- und extremen Streusalzbelastung zu Korrosion führen. In diesem Fall, kann es zu einem erhöhten Übergangswiderstand an der Schraubverbindung der Batterieplusleitung kommen. Ebenfalls kann sich Feuchtigkeit ansammeln, was zu Kriechströmen führen kann.

Die BMW AG hat einen **sicherheitsrelevanten Rückruf** für die Baureihen E60, E61, E63 und E64 entsprechend der Fahrgestellnummernselektion beschlossen.

Bitte veranlassen Sie, dass an den betroffenen Fahrzeugen (entsprechend der Fahrgestellnummernselektion) der Übergabestützpunkt im Gepäckraum geprüft und ggf. nachgearbeitet wird.

Die Kunden werden zentral mittels Adressdaten vom Kraftfahrt-Bundesamt (KBA) angeschrieben.

Dies ist eine Überarbeitung der bereits veröffentlichten Dokumente. Folgender Inhalt wurde überarbeitet:

- **Vorgehensweise - Hinweise in Reparaturstufe 2 und 3 ergänzt.**

Service Leiter der Vertriebsgesellschaften und Importeure

17.09.2019

2

Hinweis zur Teileverfügbarkeit:

Seit Juli 2019 stehen die ersten Teilmengen der zur Durchführung der Technischen Aktion erforderlichen Ersatzteile zur Verfügung. Bitte stellen Sie Ihre Abrufe unter Berücksichtigung einer zu erwartenden Erfüllungsquote (Fahrzeugalter) in Ihre Bestellsysteme ein. Verfügbare Teile werden dann entsprechend zugeteilt.

Mit freundlichen Grüßen

Bayerische Motoren Werke Aktiengesellschaft

Technische Aktionen, Special Cases

i.V.

Thomas Riedl

i.A.

Mario Narozny

Anlage

Service Information 00 61 07 05 00



Technische Aktion

17.09.2019

Übergabestützpunkt prüfen ggf. nacharbeiten

0061070500

E6x

Führungskreis
Management

Marketing

Verkauf Neue Automobile
Sales New Automobiles

Verkauf Gebrauchte
Automobile
Sales Used Automobiles

Aftersales

Verwaltung
Administration

Sachverhalt

Die Batterieplusleitung wird von der Batterie im Gepäckraum über eine Trennstelle am Gepäckraumboden zum Batterieplus-Stützpunkt im Motorraum geführt. An diesem sogenannten Übergabestützpunkt wird die Batterieplusleitung am Unterboden mittels einer Batteriekabelabdeckung von unten im Gepäckraumboden eingeclipst und anschließend im Gepäckraum mit der Batterieplusleitung im Gepäckraum verschraubt.

In seltenen Fällen können Langzeiteinwirkungen wie Vibrationen und wechselnde Temperaturen in Verbindung mit einer erhöhten Feuchtigkeits- und extremen Streusalzbelastung zu Korrosion führen. In diesem Fall, kann es zu einem erhöhten Übergangswiderstand an der Schraubverbindung der Batterieplusleitung kommen. Ebenfalls kann sich Feuchtigkeit ansammeln, was zu Kriechströmen führen kann.

Auswirkungen

Ein erhöhter Übergangswiderstand an der Schraubverbindung der Batterieplusleitung kann eine Störung der Spannungsversorgung des Fahrzeugs verursachen. Diese Störung der Spannungsversorgung kann zu unterschiedlichen Funktionsstörungen bis hin zu einem Nichtstarten führen.

In wenigen Einzelfällen kann sich die Schraubverbindung durch den erhöhten Übergangswiderstand oder den Kriechstrom erhitzen. Bei einer Erhitzung der Schraubverbindung kann es unter Umständen zu einem Schmorschaden kommen. Kommt es zu einem Schmorschaden kann ein Brand im Gepäckraum, sowie ein Fahrzeugbrand, auch bei abgestelltem Fahrzeug, nicht vollkommen ausgeschlossen werden.

Betroffene Fahrzeuge

Entsprechend Fahrzeugselektion

Maßnahme

Übergabestützpunkt prüfen und entsprechend Prüfergebniss nacharbeiten.

Technische Aktion

17.09.2019

Übergabestützpunkt prüfen ggf. nacharbeiten

0061070500

E6x

Vorgehensweise

Hinweis:

Die je Reparaturstufe genannten Reparaturanleitungen sind ab ISTA 4.18 in der Handelsorganisation verfügbar und müssen über die **Text-Suche** gesucht werden.

Führungskreis
Management

Marketing

Verkauf Neue Automobile
Sales New Automobiles

1. Übergabestützpunkt prüfen:

- Fahrzeug hochheben.
- Bereich von ca. 30mm um den Übergabestützpunkt (siehe nachfolgende Abbildung) auf Korrosion prüfen.

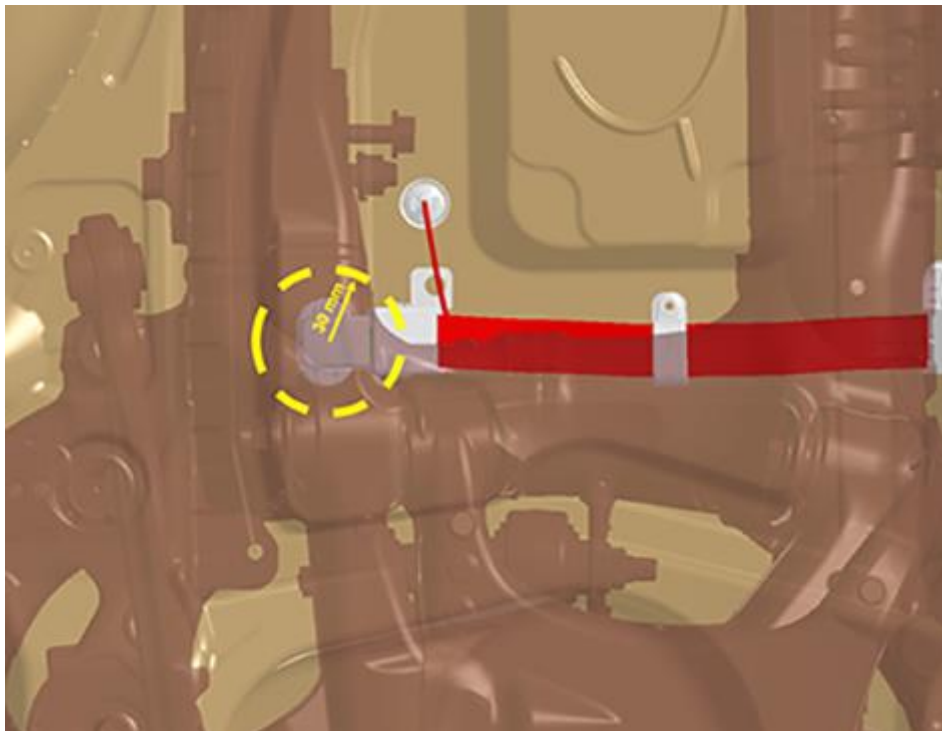
Hinweis:

Der zu prüfende Bereich kann fahrzeugspezifisch geringfügig von der Abbildung abweichen. Fahrzeugspezifisch kann ein Wärmeschutzblech vorhanden sein.

Verkauf Gebrauchte
Automobile
Sales Used Automobiles

After-sales

Verwaltung
Administration



Technische Aktion

17.09.2019

Übergabestützpunkt prüfen ggf. nacharbeiten

0061070500

E6x

2. Fallunterscheidung nach Prüfergebnis:

In Abhängigkeit der festgestellten Korrosion werden drei Fälle und somit drei Reparaturstufen unterschieden.

Führungskreis
Management

Marketing

Fall 1 = Reparaturstufe 1:

Im zu prüfenden Bereich ist keine Korrosion feststellbar, der allgemein Zustand der Abdeckung und des Bleches ist in einem sehr guten Zustand und es befindet sich nur geringe Verschmutzung / Ablagerung in dem zu prüfenden Bereich.

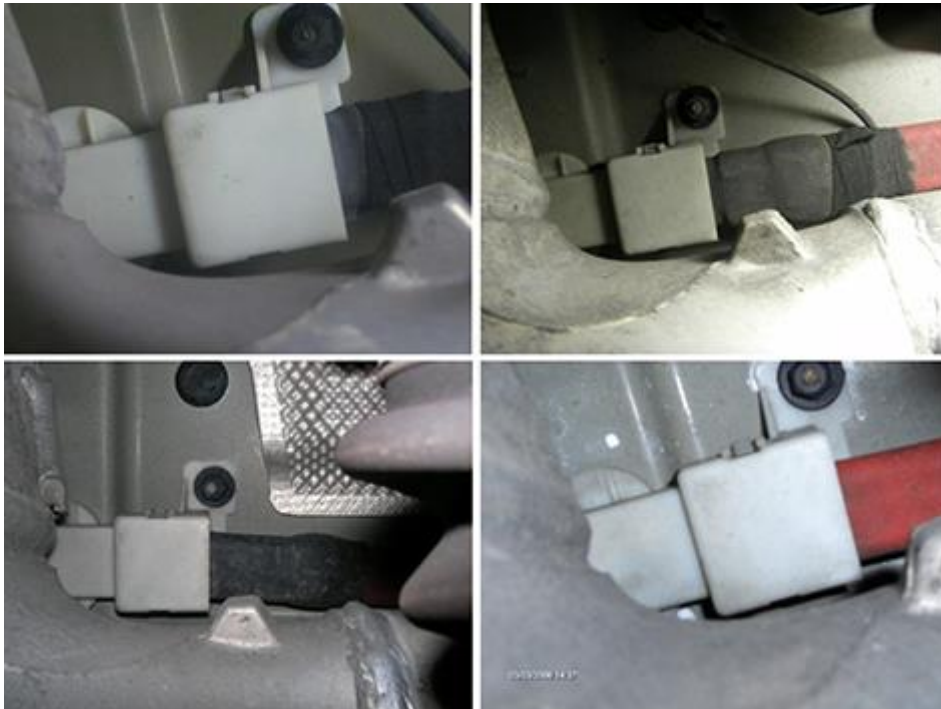
Fahrzeug entsprechend Reparaturanleitung "61 11 ... Übergabestützpunkt einfetten" nacharbeiten.

Verkauf Neue Automobile
Sales New Automobiles

Verkauf Gebrauchte
Automobile
Sales Used Automobiles

After-sales

Verwaltung
Administration



Technische Aktion

17.09.2019

Übergabestützpunkt prüfen ggf. nacharbeiten

0061070500

E6x

Fall 2 = Reparaturstufe 2:

Im zu prüfenden Bereich ist eine starke Verschmutzung und / oder Ablagerung zu erkennen. Der Zustand der Abdeckung und des Bleches wirkt dem Alter entsprechend. Der Zustand des Bleches ist aufgrund der Verschmutzung nicht einwandfrei feststellbar **oder es ist Korrosion im Prüfbereich erkennbar**. Nach dem Ausbau der Batteriekabelabdeckung ist das Durchgangsloch in einem guten Zustand und an den Kanten ist keine Korrosion erkennbar (kleine und lokale Unterwanderungen auf der Dichtfläche zulässig, keine durchgängige Unterwanderung bis zur Blechkante) und an der Batterieplusleitung ist keine Oxidation erkennbar (Bolzen und Bereich Schrumpfschlauch).

Fahrzeug entsprechend Reparaturanleitung "61 11 ... Gehäuse vom Übergabestützpunkt ersetzen" nacharbeiten.

Hinweis:

Im Rahmen der Durchführung der oben genannten Reparaturanleitung erfolgt eine Prüfung des Anschlusses des Batteriekabels. In Abhängigkeit des Messergebnisses bzw. bei starker Korrosion des Kabels außerhalb des zu prüfenden Bereichs muss das Batteriekabel plus Unterflur ersetzt werden.



Technische Aktion

17.09.2019

Übergabestützpunkt prüfen ggf. nacharbeiten

0061070500

E6x

Fall 3 = Reparaturstufe 3:

In dem zu prüfenden Bereich ist eine deutliche Korrosion feststellbar und/oder ein Ablösen der KTL Beschichtung ist zu erkennen und nach Ausbau der Batteriekabelabdeckung ist ein Durchgangsloch mit Korrosion vorzufinden **oder der Dichtbereich unterwandert und an der Batterieplusleitung sind Oxidationsspuren zu erkennen.**

Führungskreis
Management

Fahrzeug entsprechend Reparaturanleitung "61 11 ... Übergabestützpunkt reparieren" nacharbeiten.

Marketing

Hinweis:

Im Rahmen der Durchführung der oben genannten Reparaturanleitung erfolgt eine Prüfung des Anschlusses des Batteriekabels. In Abhängigkeit des Messergebnisses bzw. bei starker Korrosion des Kabels außerhalb des zu prüfenden Bereichs muss das Batteriekabel plus Unterflur ersetzt werden.

Verkauf Neue Automobile
Sales New Automobiles

Verkauf Gebrauchte Automobile
Sales Used Automobiles

Verkauf Gebrauchte Automobile
Sales Used Automobiles

After-sales

Verwaltung
Administration





Technische Aktion

17.09.2019

Übergabestützpunkt prüfen ggf. nacharbeiten

0061070500

E6x

Teile

	Teilenummer	Bezeichnung	Menge	erforderlich bei Reparaturstufe
Führungskreis Management	83 19 2 295 229	Kontaktschutzfett KF1	1	1 und 2
	61 14 9 177 111	Abdeckung Batterie Pluspol	1	2
Marketing	61 13 6 927 750	Abdeckung Batterie Pluspol	1	2
	61 13 9 290 787	Abdeckung Batterie Pluspol	1	2
Verkauf Neue Automobile Sales New Automobiles				
	61 13 9 877 813	ZB Halter Übergabestützpunkt E60 E61 E63	1	3
Verkauf Gebrauchte Automobile Sales Used Automobiles				oder
After-sales	61 13 9 855 718	ZB Halter Übergabestützpunkt E64	1	3
	83 22 2 159 535	Butylschnur D=4mm, L=10m	1	3
Verwaltung Administration	83 19 0 153 321	Butylband Terostat 81 15x1,5mmx10m	1	3
	07 14 6 973 628	Linsenschraube	10	3
	81 22 9 407 533	Dichtstoff Sikaflex	1	3

Hinweise:

Es wird folgende Verteilung der durchzuführenden Reparaturstufen erwartet (Achtung! Marktspezifische Unterschiede möglich!)

Reparaturstufe 1 in rd. 60% der Fälle.

Reparaturstufe 2 in rd. 35% der Fälle.

Reparaturstufe 3 in rd. 5% der Fälle.

Eine Tube Kontaktschutzfett KF1 reicht für bis zu 2 Fahrzeuge.

Eine Tube Dichtstoff Sikaflex reicht für bis zu 2 Fahrzeuge.

Eine Butylschnur reicht für bis zu 30 Fahrzeuge.

Ein Butylband Terostat 81 reicht für bis zu 20 Fahrzeuge.



Technische Aktion

17.09.2019

Übergabestützpunkt prüfen ggf. nacharbeiten

0061070500

E6x

Nachfolgende Batteriekabel plus Unterflur sind nur bei Bedarf in Abhängigkeit eines Prüfergebnisses erforderlich (weniger als 1% der betroffenen Fahrzeuge).

Führungskreis
Management

Marketing

Verkauf Neue Automobile
Sales New Automobiles

Verkauf Gebrauchte
Automobile
Sales Used Automobiles

Aftersales

Verwaltung
Administration

Teilenummer	Bezeichnung	Menge
61 12 9 297 278	Batteriekabel plus Unterflur für E60 E61 Benziner	1
61 12 9 297 280	Batteriekabel plus Unterflur für E60 E61 Diesel	1
61 12 9 297 282	Batteriekabel plus Unterflur für E63 E64 Benziner	1
61 12 9 297 283	Batteriekabel plus Unterflur für E63 E64 Diesel	1
61 12 9 297 284	Batteriekabel plus Unterflur für E63 M6 und E64 M6	1
61 12 9 297 285	Batteriekabel plus Unterflur für E60 M5	1

Batteriekabel plus SBK sind nur in äußerst seltenen Fällen erforderlich (Teilebevorratung nicht zielführend).

Teilenummer	Bezeichnung	Menge
siehe ETK	Batteriekabel plus SBK	1

Hinweis:

Andere Kleinteile wie zum Beispiel Schrauben, Muttern und Dichtungen, die auf Basis der ISTA Reparaturanleitung zu ersetzen sind, sind entsprechend dem jeweiligen Fahrzeugtyp aus ETK auszuwählen und unter der Sonderbefundnummer abzurechnen.

Hinweis:

Die im Rahmen einer Technischen Aktion zu ersetzenden Teile unterliegen grundsätzlich nicht dem Prozess TeileClearing.



Technische Aktion

17.09.2019

Übergabestützpunkt prüfen ggf. nacharbeiten

0061070500

E6x

Abrechnung

Die Abrechnung hat unter Beachtung der gültigen Gewährleistungsbestimmungen zu erfolgen.

Sonderbefundnummer: **00 61 07 05 00**

GW-Art: 1

GW-Stufe: 1

Führungskreis
Management

Marketing

Im Rahmen eines Werkstattaufenthalts (Verbundarbeit)

Arbeitswertenummer	Bezeichnung	Arbeitswert
00 67 636	Übergabestützpunkt nur fetten (Reparaturstufe 1)	3 - 5 AW
00 67 637	Übergabestützpunkt fetten und Abdeckungen ersetzen (Reparaturstufe 2)	9 - 10 AW
00 67 638	Neuen Halter Übergabestützpunkt einbauen (Reparaturstufe 3)	16 - 19 AW

Mit Kundenanschreiben (Hauptarbeit)

Arbeitswertenummer	Bezeichnung	Arbeitswert
00 67 099	Übergabestützpunkt nur fetten (Reparaturstufe 1)	5 - 7 AW
00 67 100	Übergabestützpunkt fetten und Abdeckungen ersetzen (Reparaturstufe 2)	10 - 12 AW
00 67 101	Neuen Halter Übergabestützpunkt einbauen (Reparaturstufe 3)	18 - 20 AW

Zusätzlich abrechenbare AW-Positionen bei notwendigem Tausch Batteriekabel:

Arbeitswertenummer	Bezeichnung	Arbeitswert
00 67 976	Batteriekabel plus Unterflur	75 - 116 AW
00 67 977	Batteriekabel plus SBK	5 - 14 AW

Hinweis zur Gewährleistungsabwicklung:

Sollten die Arbeitswerte für das vorliegende Fahrzeug noch nicht in Ihrem DMS vorhanden sein, so reichen Sie bitte den Gewährleistungsantrag mit dem höchsten angegebenen Wert ein. Dieser wird dann bei der Antragsprüfung durch das System automatisch auf den korrekten Wert für den jeweiligen Typ korrigiert.

Verkauf Neue Automobile
Sales New Automobiles

Verkauf Gebrauchte
Automobile
Sales Used Automobiles

After-sales

Verwaltung
Administration



Technische Aktion

17.09.2019

Übergabestützpunkt prüfen ggf. nacharbeiten

0061070500

E6x

Hinweis:

Die benötigten Mengen Kontaktschutzfett, Dichtstoff sowie Butyl sind mit dem Nettopreis unter Fremdleistungsschlüssel 04 abzurechnen.

Führungskreis
Management

Hinweis:

Bei einem Arbeitsaufwand gleich oder mehr als 12 AW beteiligt sich die BMW AG an den Kosten für ein Ersatzfahrzeug oder sonstige Mobilität. Die vereinbarte Kostenbeteiligung ist mit dem entsprechenden Abrechnungsschlüssel 01 für Ersatzfahrzeug (Eigen- oder Fremdfahrzeug) oder Abrechnungsschlüssel 02 für sonstige Ersatzmobilität (z.B. Taxi, U-Bahn-Fahrkarte, Shuttle, Hol- und Bring-Service) über die entsprechende Sonderbefundnummer pro Reparatur abzurechnen. Voraussetzung für die Abrechnung ist ein entsprechender Händlerkommentar aus dem die Details der angebotenen Mobilitätsleistung hervorgehen. Außerdem sind in der Fahrzeugakte eine Kopie des Mietvertrags bzw. andere auditrelevante Dokumente abzulegen.

Marketing

Verkauf Neue Automobile
Sales New Automobiles

Verkauf Gebrauchte
Automobile
Sales Used Automobiles

After-sales

Bayerische Motoren Werke Aktiengesellschaft

Technische Aktionen, Special Cases

Verwaltung
Administration



Textvorschlag für Kundenanschriften

Ihr BMW, Fahrgestellnummer

Sehr geehrte/r (persönliche Anrede),
nach unseren Unterlagen sind Sie Eigentümer des oben genannten BMW 5er / 6er.

An Ihrem Fahrzeug wird die Batterieplusleitung von der Batterie im Gepäckraum über eine Trennstelle am Gepäckraumboden zum Batterieplus-Stützpunkt im Motorraum geführt. Am sogenannten Übergabestützpunkt wird die Batterieplusleitung am Unterboden mittels einer Batteriekabelabdeckung von unten im Gepäckraumboden eingeklipst und anschließend im Gepäckraum mit der Batterieplusleitung im Gepäckraum verschraubt.

Im Rahmen der bei BMW laufend durchgeführten Qualitätsanalysen wurde festgestellt, dass in seltenen Fällen Langzeiteinwirkungen wie Vibrationen und wechselnde Temperaturen in Verbindung mit einer erhöhten Feuchtigkeits- und extremen Streusalzbelastung zu Korrosion führen können. In diesem Fall, kann es zu einem erhöhten Übergangswiderstand an der Schraubverbindung der Batterieplusleitung kommen. Ebenfalls kann sich Feuchtigkeit ansammeln, was zu Kriechströmen führen kann.

Ein erhöhter Übergangswiderstand an der Schraubverbindung der Batterieplusleitung kann eine Störung der Spannungsversorgung des Fahrzeugs verursachen. Diese Störung der Spannungsversorgung kann zu unterschiedlichen Funktionsstörungen bis hin zu einem Nichtstarten führen.

In wenigen Einzelfällen kann sich die Schraubverbindung durch den erhöhten Übergangswiderstand oder den Kriechstrom erhitzen. Bei einer Erhitzung der Schraubverbindung kann es unter Umständen zu einem Schmorschaden kommen. Kommt es zu einem Schmorschaden kann ein Brand im Gepäckraum, sowie ein Fahrzeugbrand, auch bei abgestelltem Fahrzeug, nicht vollkommen ausgeschlossen werden.

Wir wollen sicherstellen, dass sich Ihr Fahrzeug in einem einwandfreien Zustand befindet. Deshalb soll der Übergabestützpunkt geprüft und entsprechend dem Prüfergebnis nachgearbeitet werden.

Bitte vereinbaren Sie einen Termin mit Ihrem Serviceberater xxxxx. Dieser wird Sie auch über die Dauer des notwendigen Werkstattaufenthalts informieren.

Die durchzuführende Maßnahme ist für Sie selbstverständlich kostenfrei.

Sollten Sie o.g. Fahrzeug verkauft haben, bitten wir Sie, dieses Schreiben schnellstmöglich dem neuen Besitzer zukommen zu lassen.

Vielen Dank für Ihr Verständnis.

Mit freundlichen Grüßen